

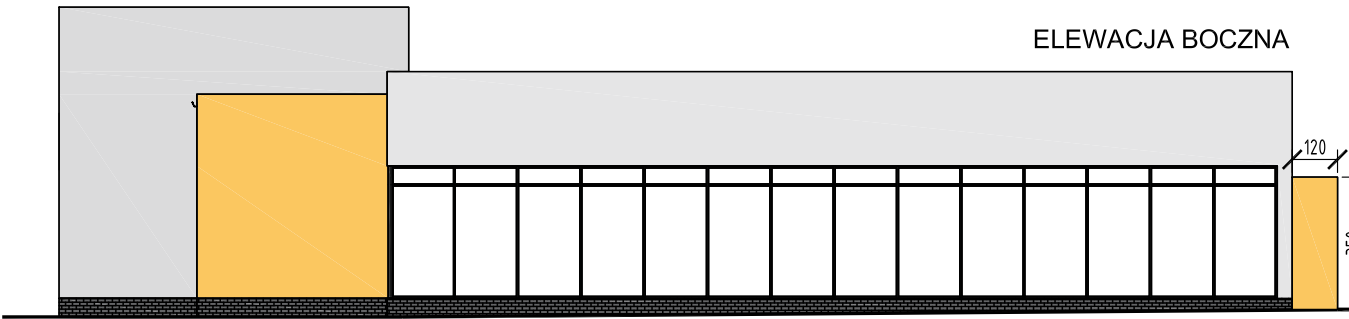
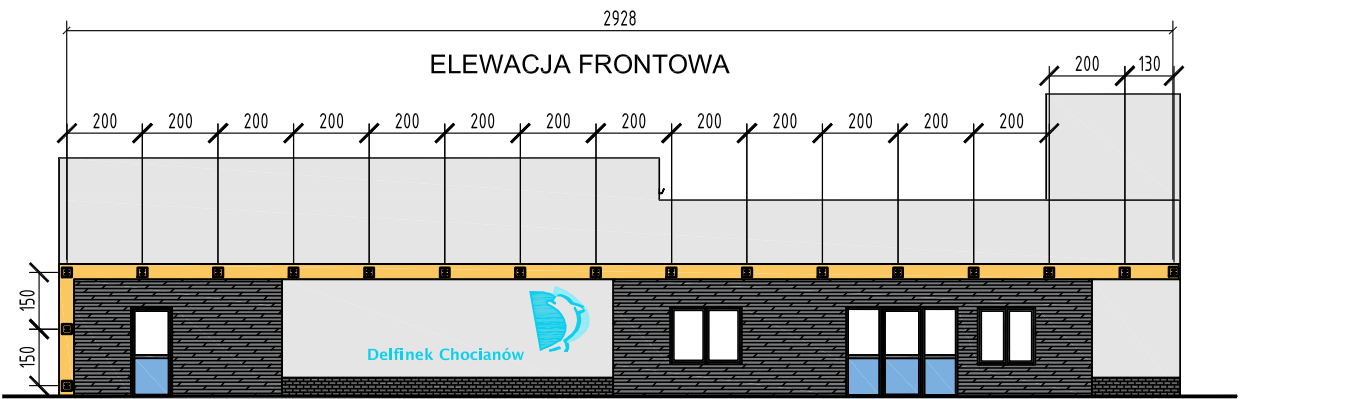
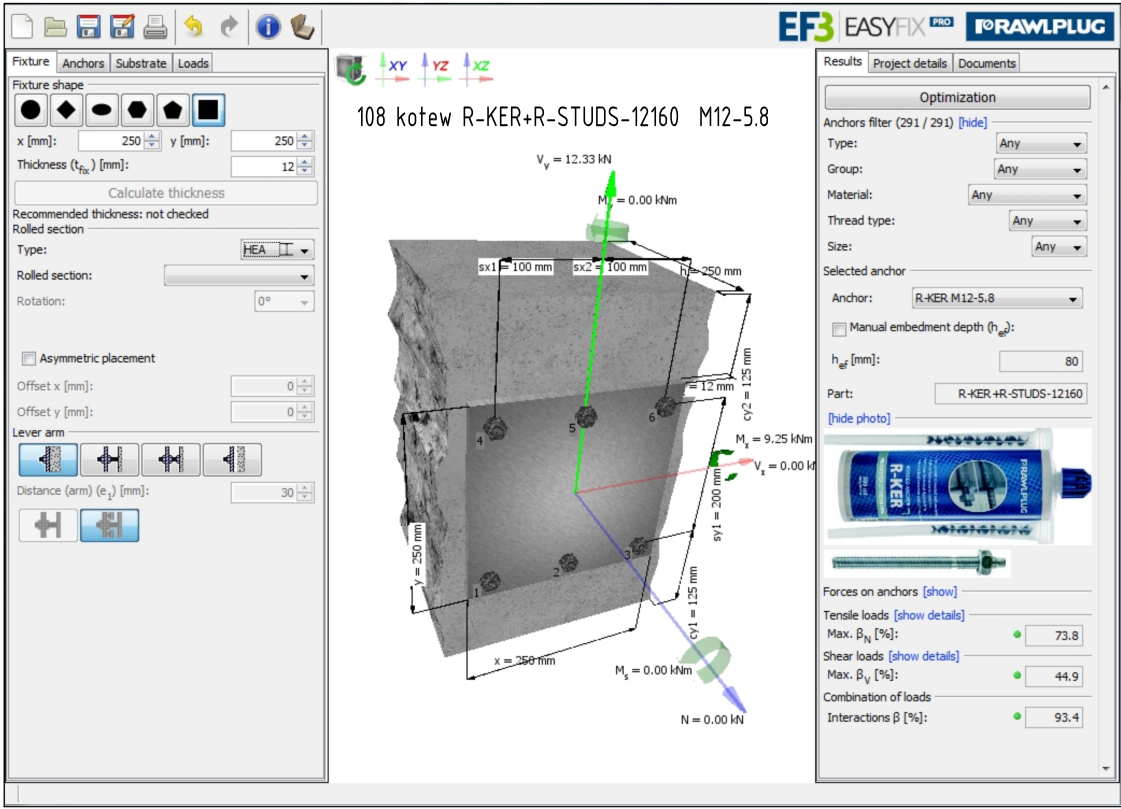
ZESTAWIENIE STALI - KSZTAŁTOWNIKI

Poz.	Profil	Długość [mm]	Liczba [szt]	Masa [kg]			Materiał	Uwagi
				jedn.	1 szt.	razem		
1	HEA 100	1288	18	16,7	21,5	387	S235JRG2	
2	bl. 250x12	250	18	23,6	5,9	106,2	S235JRG2	
Razem masa 1 elementu					[kg]	493,2		
RAZEM MASA 1 ELEMENTU(ÓW)					[kg]	493,2		
RAZEM NA RYSUNKU					[kg]	493,2		

ZESTAWIENIE STALI

Nr pręta	Ø	Stal	Długość pręta [m]	Liczba			Długość łączna	
				prętów na 1 poz.	pozycji	prętów łącznie	B500B Ø6	B500SP Ø12
[-]	[mm]	[-]	[m]	[szt]			[m]	
1	12	B500SP	33,68	4	1	4		134,72
2	6	B500B	1,32	118	1	118	155,76	134,72
Razem długość prętów							[mb]	
Masa jednostkowa							[kg/mb]	
Masa prętów dla danej średnicy							[kg]	
Masa łącznie							[kg]	154,2

UWAGA : Sumaryczna długość prętów jest długością rzeczywistą w osi pręta metodą B wg PN-EN ISO 3766:2006.



ARCHIprojekt

Włodzimierz Banaś
ul. M. Skłodowskiej-Curie 88, 59-300 Lubin
tel/fax (076) 846-16-16, 846-16-17 NIP 692-102-55-87

Inwestor:	Gmina Chocianów, ul. Ratuszowa 10, 59-140 Chocianów	Nr arch:	03/16
Obiekt:	Dolnośląski Delfinek - mała pływalnia przy Szkole Podstawowej w Chocianowie	Stadium:	P-W
Adres:	ul. Wesola 16, 59-140 Chocianów, dz. nr 183, obręb 3 Chocianów	Data:	08-07-2016
Rysunek:	BIEG NR3 SCHODY SCH2	Skala:	1:20/200
Branża:	KONSTRUKCJA	Nr upr.:	Zakres uprawnień:
Projektant branży arch. :	mgr inż. Marcin Sikora	7/DOŚ/03	uprawniony do projektowania w specj. konstr.-bud. bez ograniczeń
Sprawdzający branży arch. :	mgr inż. Paweł Baranowski	223/01/DUW	uprawniony do projektowania w specj. konstr.-bud. bez ograniczeń